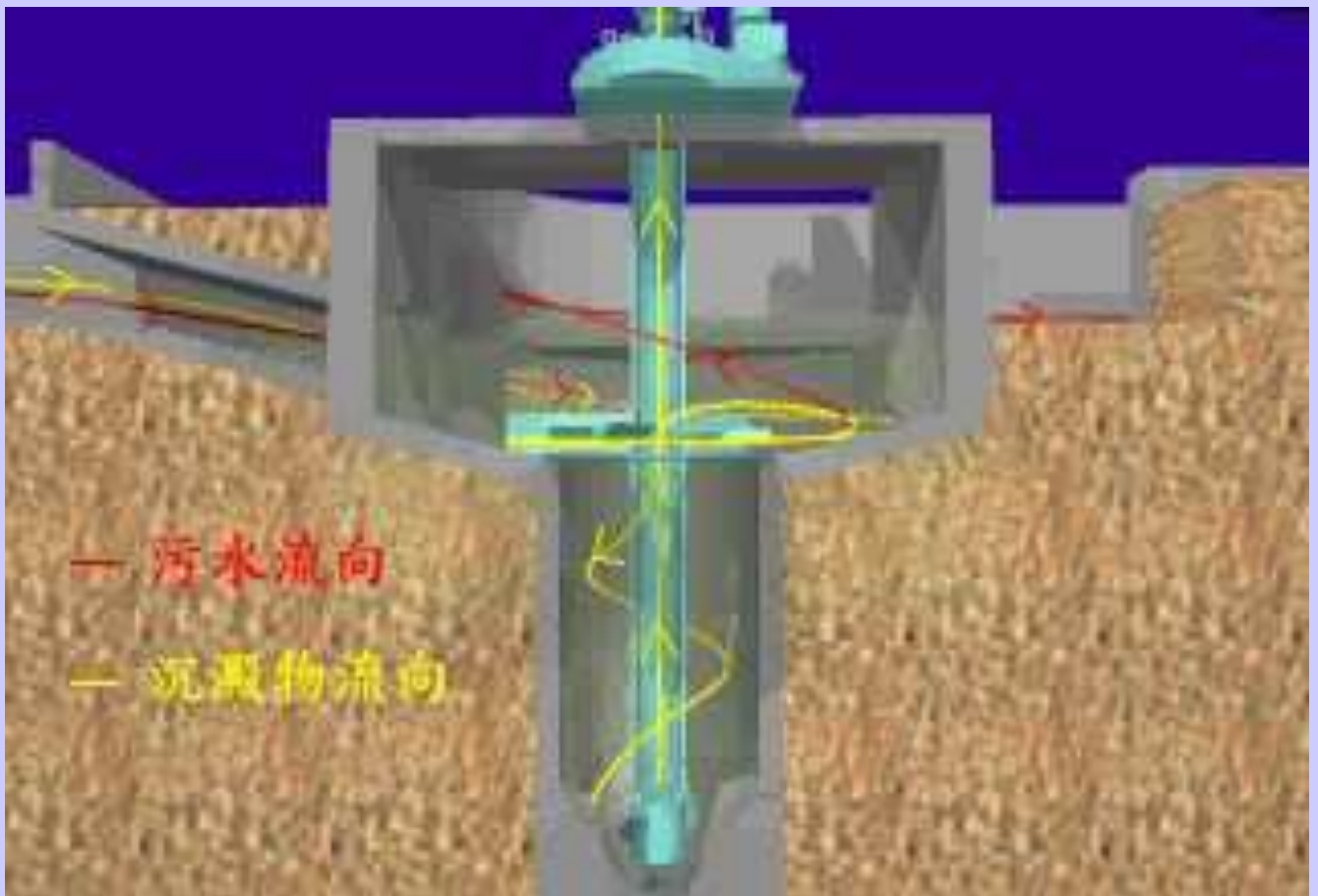




渦流沉砂設備

Vortex Grit Chamber



創新、服務、品質、雙贏

渦流沉砂設備



原理

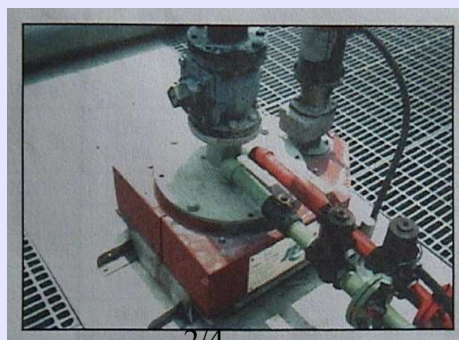
為了有效去除進流水中顆粒物質包括細砂、礫石，渦流沉砂處理系統乃於沉砂池設置攪拌設備，使水產生迴流漩渦，藉離心力以分離砂礫，所以當污水以切線路徑進入池內，形成渦流；惟若進入流速不足時，可利用輔助攪拌機構使形成渦流，確保其功能。

說明

砂礫是污（廢）水處理場中造機械設備因磨耗而導致故障的主要原因；除此之外它更因堆積而使各槽體單元有效處理容積減小，甚至造成管線阻塞，大大的增加處理場操作運轉成本。因此，有效的去除進流水中堅硬的細砂及顆粒物質，便成了廢水處理流程前處理中不可或缺的一個重要階段。



- 本設備一般設置於處理場進流主要入口上
- 由一圓錐體形收集室組成
- 用來收集和沉澱砂礫或其他顆粒物質
- 沉澱物多寡是由進流水旋切速度來決定
- 利用重力作用沉澱至底部進行收集並移除
- 較輕的有機懸浮物質無法快速沉降而被水流夾帶進入下一階段處理單元



特性與優點

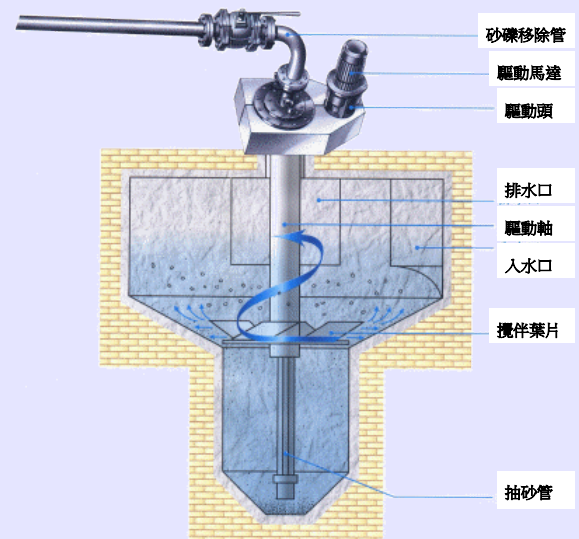
- 完善設計 - 有效預防砂粒堆積於上層
- 使用空間小 - 高效能去除率
- 簡單機械結構 - 維修保養容易
- 低消耗能量 - 運轉成本低
- 壓力損失低 - 使用範圍廣泛
- 零件磨耗少 - 低故障率



砂粒去除率	
粒徑(mm)	效率
≥ 0.3	95%
≥ 0.2	85%
≥ 0.1	65%

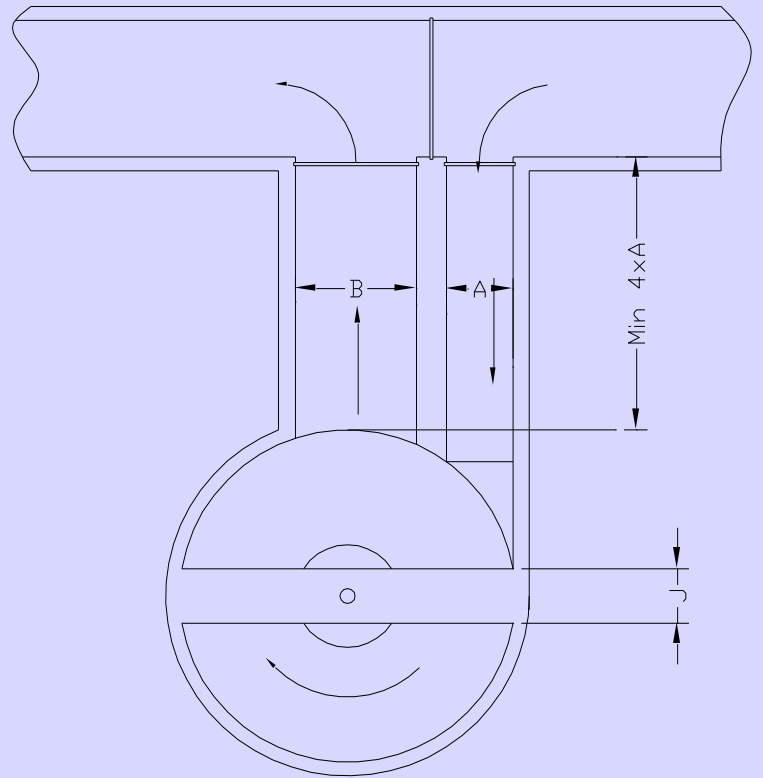
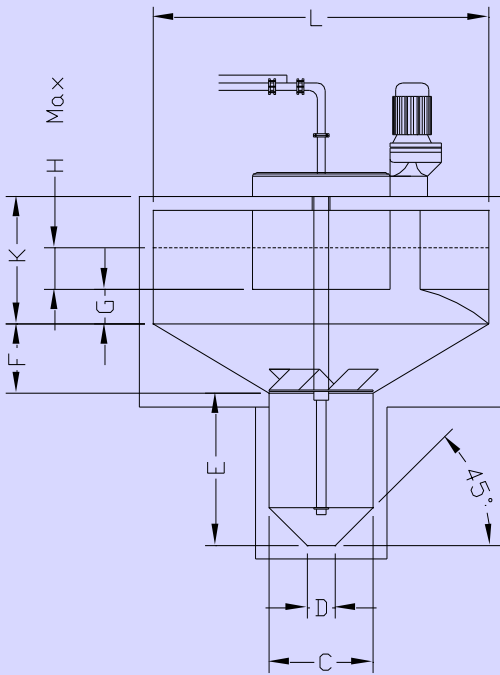
效果比較

傳統的沉砂池在設計上需要佔地面積大，設置費用高，加上工程品質不易控制，去除效率難以預期。並且於日後實際操作運轉中，對於砂堆積問題無法克服，造成清除上困擾，且耗時耗力增加運轉成本。渦流沉砂處理系用簡統係利用簡單機械原理解決了傳統沉砂池上述所有缺失，免除在設計及日後操作維護上的困難及諸多不便之處等。



設備零件說明

渦流沉砂設備



規格表

TYPE RM	處理量 M ³	A	B	C	D	E	F	G	H	J	K	L
180D	180	300	600	1000	305	1420	305	305	205	800	1100	1800
210D	400	370	740	1000	305	1420	305	305	305	800	1110	2100
240D	650	450	900	1000	305	1370	400	305	405	800	1155	2400
300D	1100	610	1220	1000	305	1550	455	305	455	800	1360	3000
360D	1900	760	1520	1500	405	1700	605	505	580	800	1460	3600
485D	3150	1000	2000	1500	405	2220	1010	505	605	800	1860	4850
545D	4700	1100	2200	1500	405	2220	1010	605	635	800	1870	5450
575D	6300	1220	2440	1500	455	2550	1320	750	705	800	1950	5750
605D	7800	1250	2500	1500	455	2550	1320	900	755	800	1980	6050

※規格尺寸可依需求製作,本廠有修改之權力



銓泰工業有限公司

台灣基隆市 203 中山區中平街 164-1 號 2 樓

網址: www.cyuantai.com

電話: +886-2-24291528

傳真: +886-2-24226054

Email: cyuantai2008@gmail.com